

## **LAMINOIR MELANGEUR HORIZONTAL A.M.H. 1000 - 3000**



**LAMINE ET MELANGE** : par lots de 500 kg ou de 1000 kg

## CARACTERISTIQUES

| TYPES         | TREMIE A GRAINS  |             | LAMINOIR<br>API 2 "L"  | MELANGEUR<br>HORIZONTAL   |               |
|---------------|--|-------------|--|---|---------------|
|               | SG GOD   |             |  | MH1000  | MH3000        |
| CAPACITES     | 800 litres   | 1700 litres | 150 litres   | 1200 litres   | 2800 litres   |
| PUISSANCES    |  |             | 7.5 kW (10cv)  | 3 kW (4cv)  | 7.5 kW (10cv) |
| EQUIPEMENTS   | <ul style="list-style-type: none"> <li>MH1000</li> <li>MH3000</li> </ul>   |             | <ul style="list-style-type: none"> <li>deux rouleaux en fonte alliée nickel-chrome rainurés avec racleurs</li> <li>serrage des rouleaux par vis de pression avec contre-écrou de blocage</li> <li>transmission par poulies et courroies trapézoïdales avec entraînement du 2<sup>ème</sup> rouleau par chaîne et pignons avec tendeur</li> </ul> | <ul style="list-style-type: none"> <li>vidange par vanne à glissières sous la cuve</li> </ul>   |               |
|               | <ul style="list-style-type: none"> <li>pieds support et traverses de renfort</li> <li>trappe à glissière en fond de trémie</li> <li>détecteur de niveau électronique pour arrêt automatique par manque de grains avec temporisation</li> </ul> |             |  | <p style="text-align: center;"><b>Option:</b></p> <ul style="list-style-type: none"> <li>vanne à casque pour vidange en bout de cuve</li> </ul>   |               |
|               | <p style="text-align: center;"><b>Option:</b></p>  |             |  | <p style="text-align: center;">Motorisation Renforcée</p>   |               |
|               |  |             |  | <p style="text-align: center;">4 kW (5.5cv)      11 kW (15cv)</p>   |               |
|               | <ul style="list-style-type: none"> <li>Silo SG 2 au lieu du SG GOD</li> </ul>  |             |  | <ul style="list-style-type: none"> <li>coffret comprenant deux disjoncteurs de protection thermique avec bouton auto-manu, ampèremètre et séquenceur pour démarrage du mélangeur pour remplissage uniforme pendant l'aplatissage</li> </ul> |               |
| OPTIONS       | <ul style="list-style-type: none"> <li>pesages électroniques versions II, III/S ou III avec logiciel FEEDO 2000</li> <li>vérin électrique pour commande de vanne à glissières</li> </ul>   |             |  |   |               |
| NIVEAU SONORE | Le laminoir API 2 "L" peut dépasser sensiblement les 80 dB(A)  |             |  |   |               |

## FONCTIONNEMENT

L'AMH combine un laminoir pour les céréales et les protéagineux avec un mélangeur à rubans.

Cet ensemble peut être placé sur des capteurs reliés à un afficheur digital ou à un automate pour piloter toutes les opérations de dosage, laminage, mélange et vidange.

Dans la version pilotée par ordinateur, le programme FEEDO 2000 permet de mémoriser les différentes fabrications ainsi que les quantités réellement dosées.

Il est également possible d'obtenir le prix de revient de l'aliment fabriqué et de gérer les stocks en temps réel avec des seuils d'alerte.

## PERFORMANCES

|      | API 1 (4 kW)    | API 2 "L" (5.5kW) |
|------|-----------------|-------------------|
| ORGE | 500 à 800 Kg/h  | 1200 à 1500 Kg/h  |
| BLE  | 800 à 1000 kg/h | 1500 à 2000 Kg/h  |
| MAÏS |                 | 1000 à 1200 Kg/h  |
| POIS |                 | 800 à 1000 Kg/h   |

## PRODUITS OBTENUS

### MAIS



### BLE



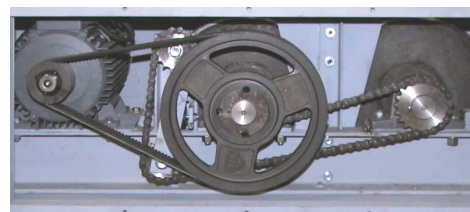
### LUPIN



### API 2 "L"

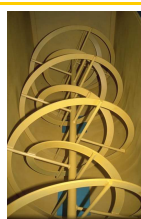


rouleaux fonte alliée nickel-chrome,  
usinés et rainurés



système d'entraînement synchrone

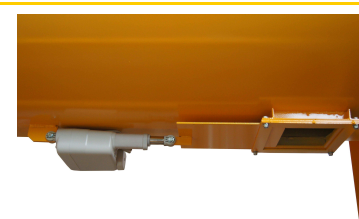
### MELANGEUR HORIZONTAL



double spires à pas inversé

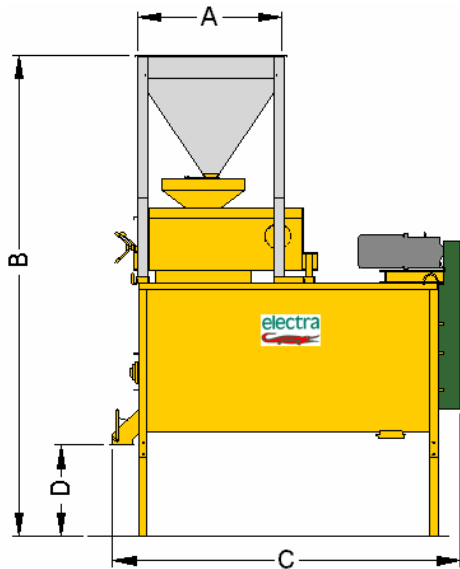


transmission par chaîne  
avec pignon tendeur



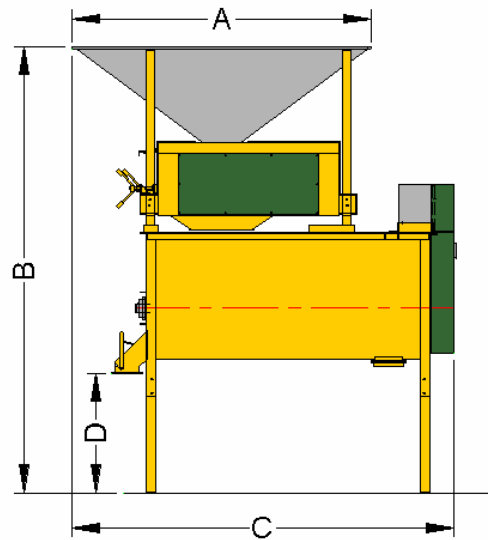
vérin électrique pour  
commande de vanne à  
glissière

## ENCOMBREMENT EN mm



**CHARGEMENT PAR VIS**

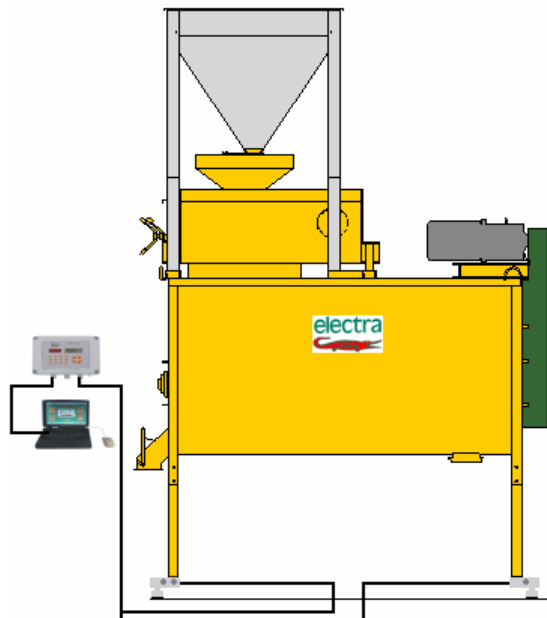
|              | AMH 1000    | AMH 3000    |
|--------------|-------------|-------------|
| <b>A</b>     | 1220 x 1220 |             |
| <b>B</b>     | 3800        | 4600        |
| <b>C</b>     | 2450 x 830  | 2950 x 1130 |
| <b>D</b>     | 850         | 775         |
| <b>POIDS</b> | 950         | 1500        |



**CHARGEMENT AU GODET**

|              | AMH 1000    | AMH 3000    |
|--------------|-------------|-------------|
| <b>A</b>     | 2200 x 1100 |             |
| <b>B</b>     | 3200        | 4000        |
| <b>C</b>     | 2720 x 1200 | 3200 x 1200 |
| <b>D</b>     | 850         | 775         |
| <b>POIDS</b> | 950         | 1500        |

## EXEMPLES D'UTILISATION



Les caractéristiques techniques restent modifiables sans préavis



**47170 POUDENAS - FRANCE**

Tél.: 05 53 65 73 55

Fax: 05 53 97 33 05

e-mail: [elevage@electra.fr](mailto:elevage@electra.fr)

Internet : [www.electra.fr](http://www.electra.fr)