



SOFTWARE FÜR FUTTERMITTELANLAGE FEEDO 2000



COMPUTERSTEUERUNG
für Rezeptur, Verwaltung und Rückverfolgbarkeit

SOFTWARE FÜR FUTTERMITTELHERSTELLUNG FEEDO 2000

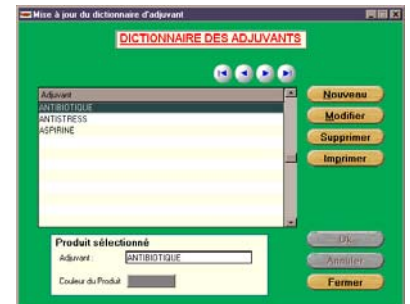
Die Software wurde für die Computersteuerung eines oder mehrerer Wiegeautomaten entwickelt. Sie ermöglicht die Speicherung einer unbegrenzten Anzahl an Rezepturen aus 21 Grunderzeugnissen, die automatische Herstellung einer Rezeptur in mehreren Zyklen, wobei die Verteilung an das entsprechende Silo gekoppelt ist, die Verwaltung der Rohstoffein- und -ausgänge, die Berechnung des Herstellungspreises für jede Rezeptur und pro kg, das Ausdrucken der verschiedenen Herstellungsvorgänge nach jeder Produktion mit Rezeptur- und Zyklennummern.

VISUALISIERUNGSTAFEL DER VERSCHIEDENEN FUNKTIONEN



Jeder Rohstoff ist in einem Wörterbuch verzeichnet. Bei der Inbetriebnahme des Systems werden ihm eine frei gewählte Farbe und eine Silonummer zugeteilt.

Zusätzlich zum Hauptwörterbuch können alle anderen Bestandteile (Hilfsstoffe) aufgelistet werden, die manuell zugefügt werden können, um sie bei der Berechnung des Herstellungspreises des Futtermittels zu berücksichtigen.



Erhält der Benutzer eine Rohstofflieferung, ruft er die Tafel „Bestandsverwaltung“ auf und wählt das zu füllende Silo aus. Dabei erscheinen die Restmenge sowie der Wert. Nun braucht er lediglich die Menge sowie den Einheitspreis pro kg zur Bestandsanpassung einzugeben und zu bestätigen.

Jedes Silo ist auf einer Legende mit einer Farbe und einem Namen versehen. Auf einem Index werden die Bestände der verschiedenen Rohstoffe sowie die Prozentzahl der Silofüllung angegeben. Auf 3 Tafelseiten können 21 Erzeugnisse visualisiert werden.



Mat. n°	Matière première	Quantité	Stock	%	Stock Max
1	AVOINE	1 000,00	100,00	10,00	50,00
2	MAIS	1 000,00	1 000,00	100,00	300,00
3	DRIGE	1 000,00	500,00	50,00	100,00
4	POIS	1 000,00	800,00	80,00	50,00
5	PULPE	1 000,00	700,00	70,00	200,00
6	SOJA	1 000,00	150,00	15,00	100,00
7	SORGHO	1 000,00	300,00	30,00	100,00
8					
9					
10					
11					
12					
13					
14					
15					
16					
17					
18					
19					
20					
21					
					Poids Total
					5 000,00

Wenn alle Silos zugeteilt und visualisiert wurden, kann eine zusammenfassende Aufstellung erstellt werden, auf der das Befüllungsverhältnis sowie das Gesamtgewicht angegeben werden.

Für die Programmierung einer Rezeptur müssen eine Nummer, ein Name und das gewünschte Endgewicht zugeteilt werden. Anschließend sind im Wörterbuch die verschiedenen benötigten Zutaten zu suchen, die in die Rezepturtabelle kopiert werden. Zum Schluss sind der Prozentsatz bzw. das gewünschte Gewicht anzugeben und zu bestätigen. Es ist möglich, mehr als 100% des Gesamtgewichts zu programmieren, insbesondere um Hilfsstoffe hinzuzufügen zu können.



DIE SENSOREN

Die Sensoren (3 oder 4) sind auf einer beweglichen Halterung montiert und unter dem Auffangtrichter der Rohstoffe bzw. unter einem Mischer oder unter einem gemeinsamen Stützrahmen platziert. Sie werden in Serienschaltung mit einem abgeschirmten Kabel geliefert. Die Verbindung mit dem Automaten erfolgt über einen Anschlusskasten und ein abgeschirmtes Verlängerungskabel.



DER AUTOMAT 5/8

Der 5/8 kann im Handbetrieb ohne PC-Verbindung verwendet werden. In diesem Fall steuert er alle Funktionen zur Ausführung der Wiederholzyklen.

- Speicherung von 8 Zubereitungen von 5 Erzeugnissen
- Ausführung der Wiederholzyklen (max. 99) zum Abwiegen, Mahlen, Mischen und Entleeren
- Zeitverzögertes Abwiegen durch integrierte Uhr
- Ablaufsteuerung für gleichmäßiges Befüllen der Mischanlage
- Tara, Reset, Überlaufkorrektur
- Programmierung verschiedener Daten: Nachlaufmenge, Zeitverzögerung etc.

Im Automatikbetrieb ermöglicht der mit einem EEPROM ausgestattete 5/8-Automat die Kommunikation mit dem PC, wobei der Automat als „Slave“ arbeitet und als Digitalgewichtsanzeige dient.

Die FEEDO 2000 Software verwaltet dabei die gesamten Elemente.

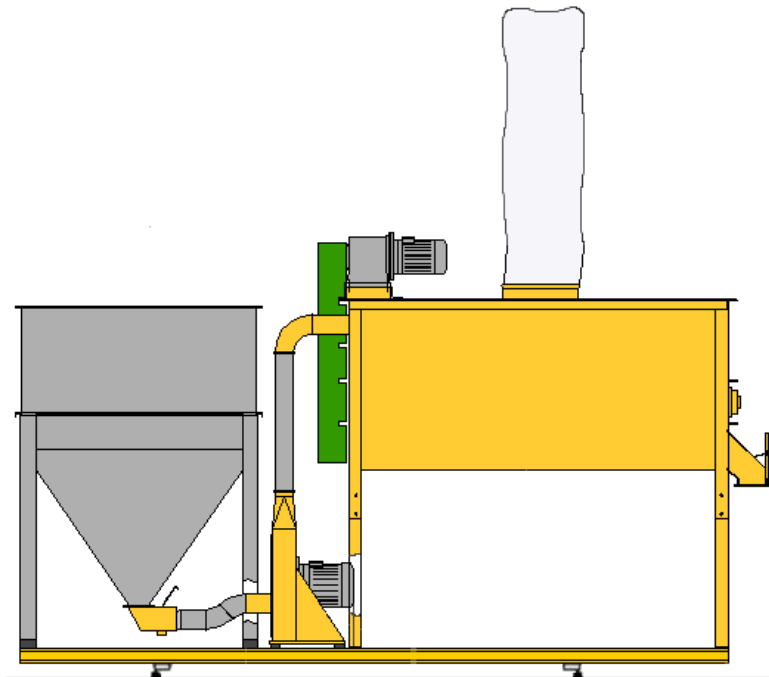


SCHALTKASTEN

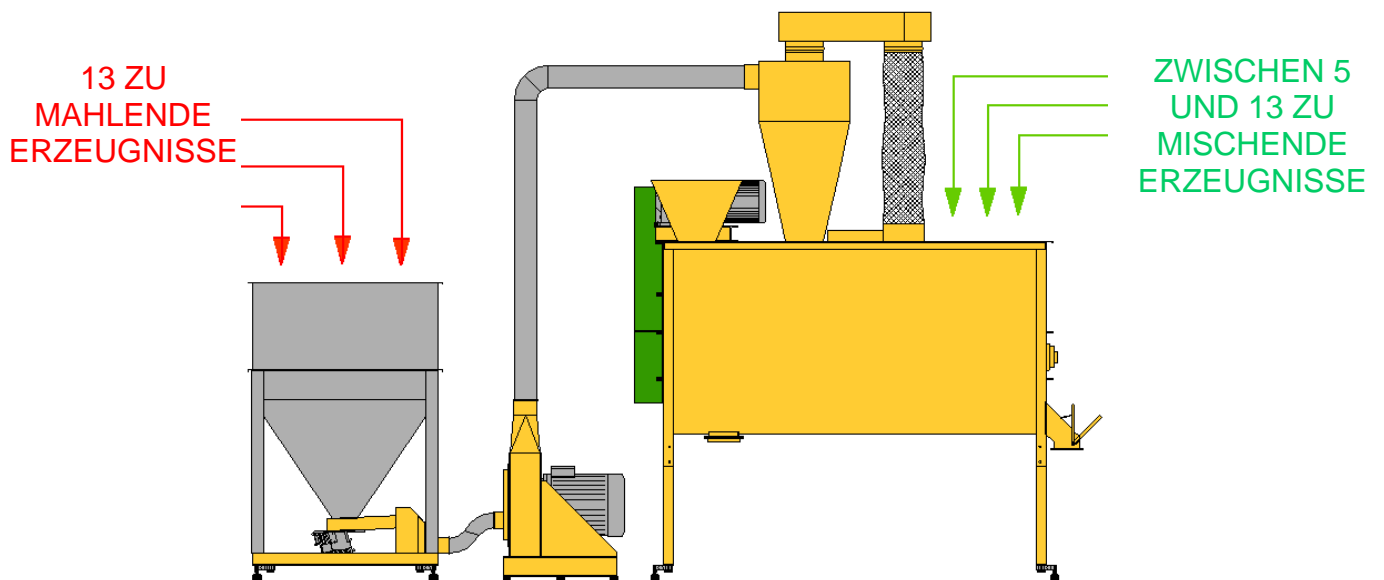
Er integriert alle Leistungssteuerungen der Anlage, die verschiedenen Sicherheitsvorrichtungen und Automatismen.



ANWENDUNGSBEISPIELE



MIT WIEGERAHMEN



MIT 2 SEPARATEN WAAGEN

Die technischen Eigenschaften können ohne Ankündigung verändert werden.



**47170 POUDENAS -
FRANKREICH**

Tel.: +33 (0)5 53 65 73 55

Fax: +33 (0)5 53 97 33 05

E-Mail: elevage@electra.fr

Internet: www.electra.fr